

 Sifuf
cafein 

La experiencia cafelN

Conócenos

CafeIN es un proyecto de **Sifu**.
Sifu tiene un firme propósito sostenible enfocado a la inclusión laboral.

Promovemos una cultura social más justa y digna, de **respeto, tolerancia, empatía** y consciencia. Por nuestro entorno y por aquellos que más lo necesitan.

Café de ilusión, con producto de calidad, variados y con un excelente cuidado en el tostado. **Un sabor y un aroma** inconfundibles y exquisito.



Qué nos hace diferentes



Orientación al cliente

Nos encontramos entre las empresas mejor valoradas del sector, fruto de siempre poner el cliente en el centro.

Responsabilidad social

Café IN es un café lleno de ilusión porque se hace con la inclusión laboral de personas con diversidad funcional.

Sostenibilidad

Nuestras cápsulas son home compostables. No dejan rastro en el entorno. Además, están elaboradas con blend de cafés orgánicos/ecológicos que crean una excelente combinación de café con cuerpo, aroma, fuerza y cremosidad.

Innovación y tecnología

Café IN analiza constantemente las tendencias del mercado para desarrollar productos innovadores que aporten diferenciación a sus clientes.



Proyecto inclusivo

Tenemos un claro compromiso con la sociedad en general y con las personas con diversidad funcional en particular, por eso apostamos por el café con **in**clusión:

- El manipulado de nuestro café está hecho por personas con discapacidad, profesionales y con capacidades humanas insuperables.



Sostenibilidad

Nuestras cápsulas tienen la certificación **Compost Home**:

- Se depositan en la fracción orgánica
- Tienen una biodegradabilidad completa

Todos los valores ecofriendly de café IN empiezan por un **cultivo ecológico**:

- En la tierra no se han empleado fertilizantes ni sustancias fitosanitarias
- El 100% de los ingredientes
- utilizados son ecológicos



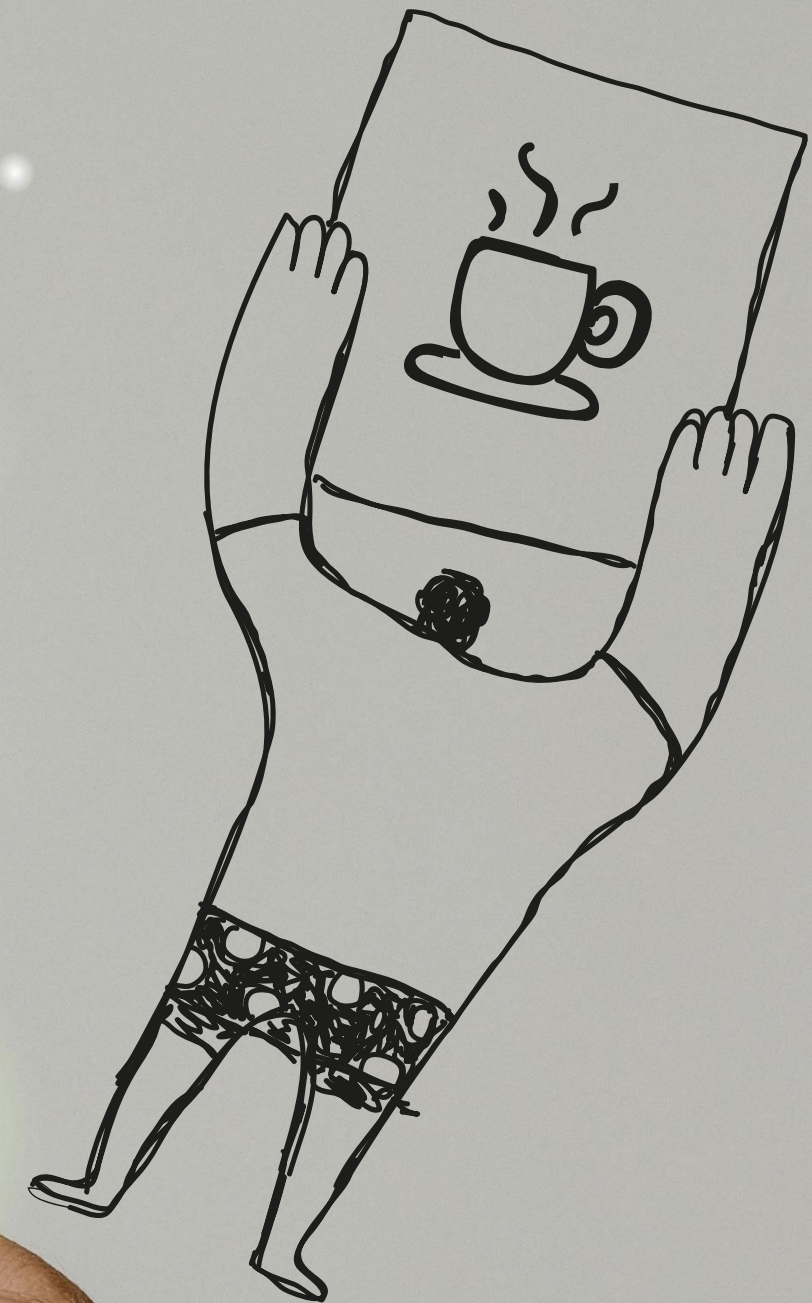
Innovación

Invertimos en I+D para desarrollar productos innovadores y de valor añadido, que diferencien y dinamicen los espacios de café de nuestros clientes.

Actualizamos nuestros diseños con materiales actuales, de vanguardia y sostenibles.

Desarrollamos soluciones digitales para mejorar la gestión de los negocios de nuestros clientes (sistemas de pago digital).

Contamos con un equipo preparado con la certificación Q-Grader (enólogo del café) y formadores graduados y homologados internacionalmente por la SCA (Specialty Coffee Association).



Qué ofrecemos



Cualquier solución en café

Disponemos de una gran variedad de máquinas de café que se adaptan a todo tipo de empresas y a la solución de café escogida según sus preferencias: grano, molido o en cápsula.



Un producto sostenible e inclusivo

Nuestro café se ha producido respetando el medio ambiente y se fabrica teniendo en cuenta todos los parámetros para que sea un producto natural, sin químicos y con envases 100% compostables. Además, valores como el respeto, la ilusión y la inclusión social forman parte del ADN de SIFU, ahora traspasado a cada grano de CafeIN.



Un sinfín de posibilidades

Cada empresa tiene unas necesidades a cubrir y en CafeIN lo sabemos. Por eso, ofrecemos diferentes opciones según sean las características de cada una de ellas y proporciona desde máquinas de sobremesa a maquinaria adaptada Vending.



Nuestros servicios

Cafe IN corner

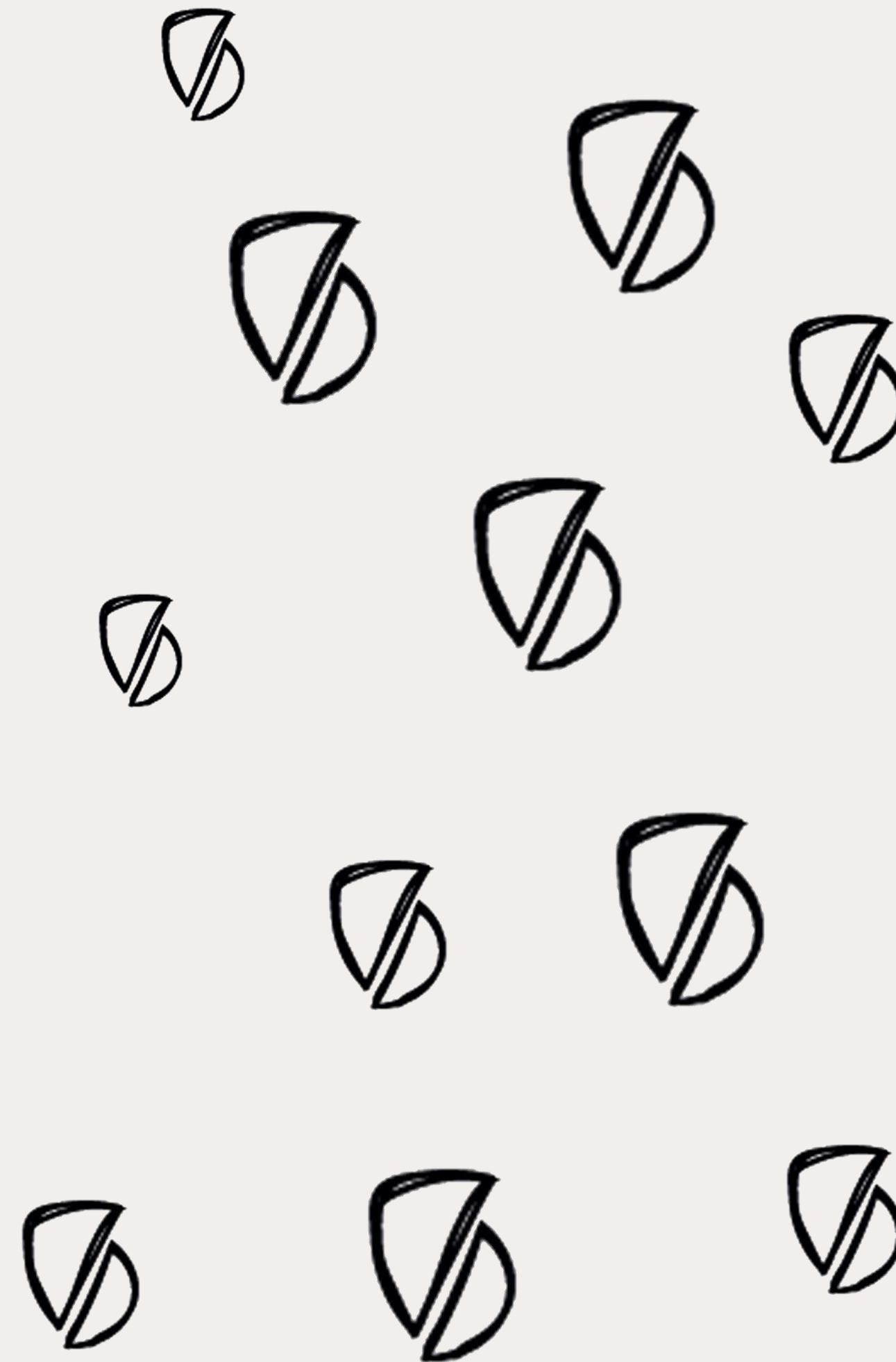
Los corners de Cafe IN están pensados para crear espacios de descanso en las empresas y así fomentar la conexión de equipo y el buen ambiente en el trabajo. Instalaciones de cafeteras en formato cesión por consumo de café, elementos mobiliarios necesarios para compartir momentos e incluso corners atendidos por nuestros baristas especializados con algunos de los servicios que harán del lugar de trabajo un lugar inclusivo y único.

E-commerce

Disfruta de una forma fácil y rápida de comprar nuestros productos inclusivos y respetuosos con el medio ambiente. Contamos con una gran variedad de cafés e infusiones para todos los gustos. Además, puedes realizar tus pedidos de manera automatizada.

Cafe IN Moments

Nuestros caterings destacan por los profesionales baristas encargados del él, el cual puede ser dulce o salado y hecho a medida.



Qué opinan nuestros clientes

YMCA

"A lo largo del 2023 hemos organizado varios networking empresariales teniendo la fortuna de contar, en el coffee break, con la degustación de un café inclusivo, cafelN de Grupo Sifu, así como deliciosos productos salados y cucharitas comestibles. Todo ello, servido por baristas profesionales que, además de profesionalidad, te regalan una sonrisa de oreja a oreja. En definitiva, una maravillosa propuesta para tomar un respiro en el día a día y favorecer la inclusión social y laboral de personas con discapacidad."

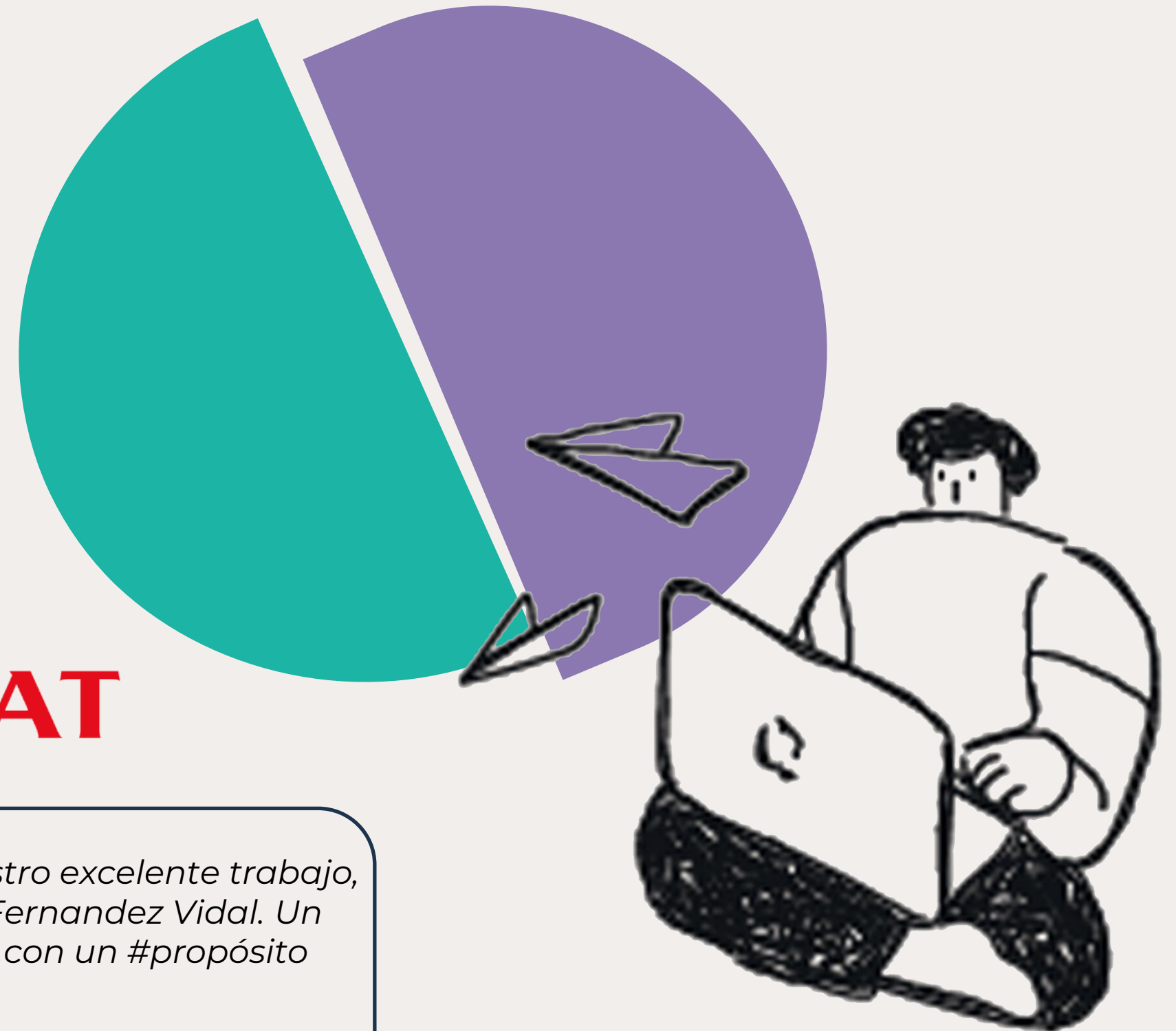
YMCA

MIRAT

"Gracias por vuestro excelente trabajo, Café IN, Alberto Fernandez Vidal. Un café excepcional con un #propósito encomiable.

¡Repetiremos!"

Grupo Mirat



¿Nos tomamos un descanso?

